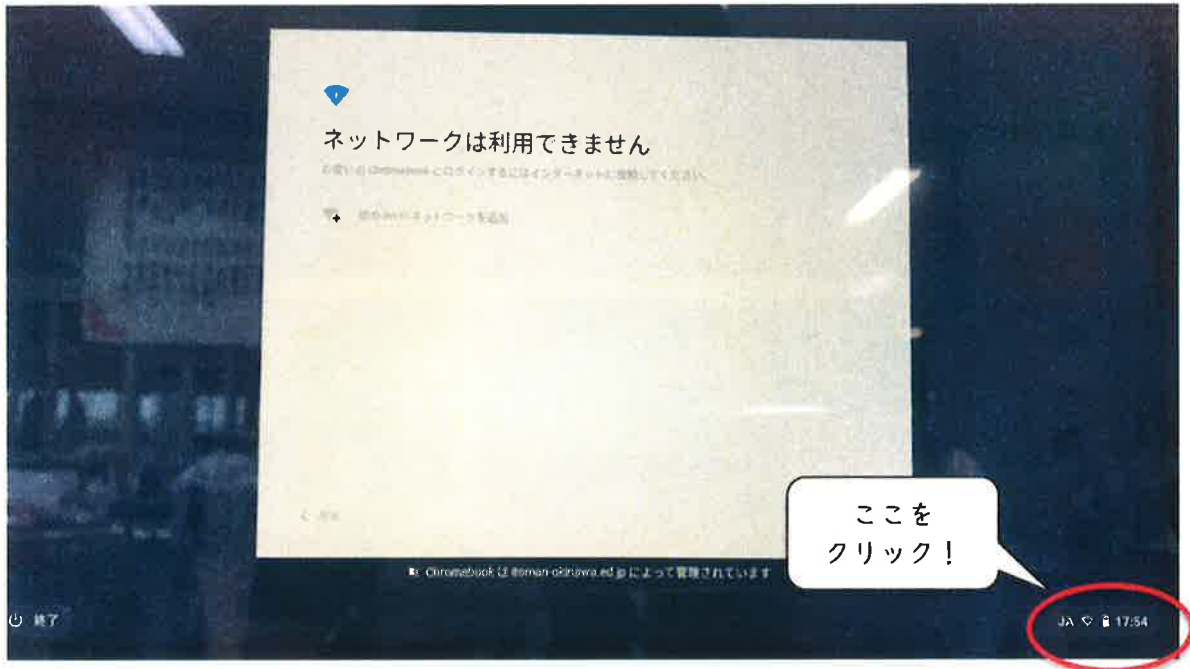


家庭におけるWi-Fiの接続方法

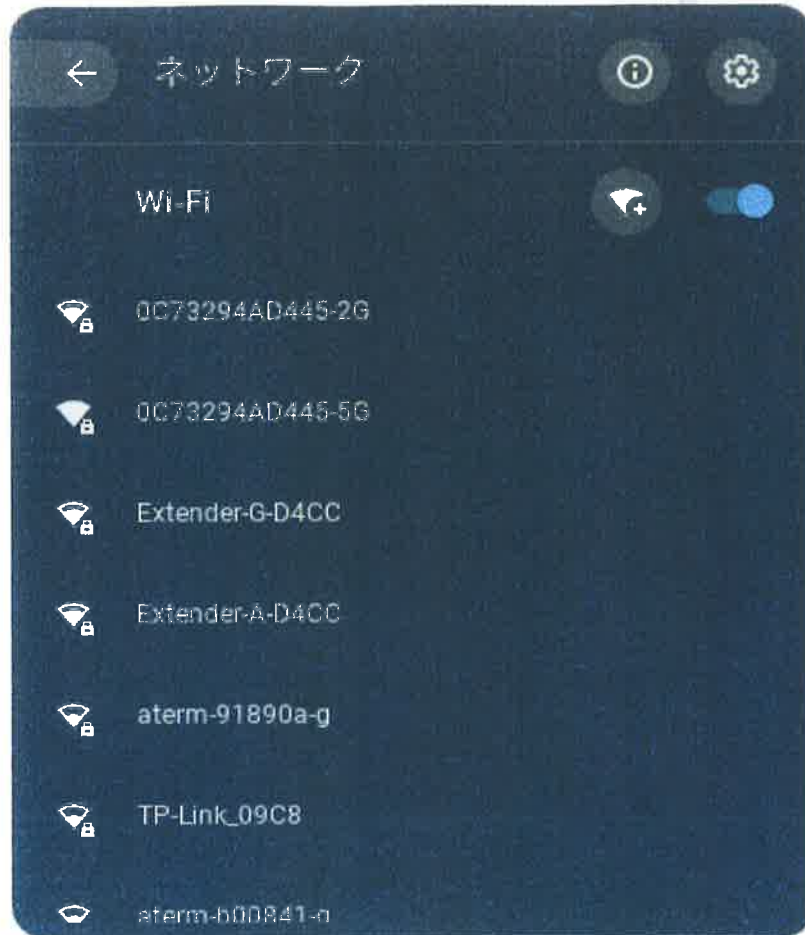
- ① クロムブックの電源を入れ右下をクリックします。



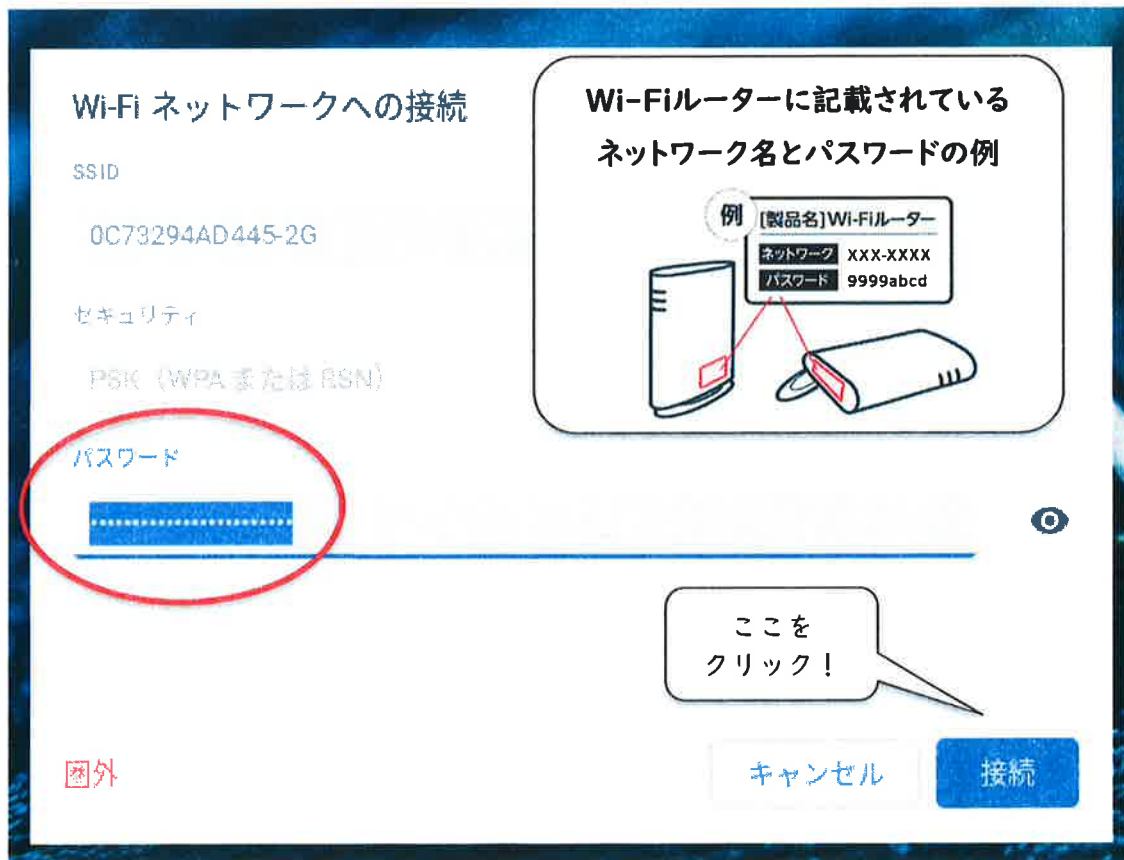
- ② 次に、Wi-Fiの設定をクリックします。



③ ご自宅のWi-Fiネットワークを選択し、クリックします。

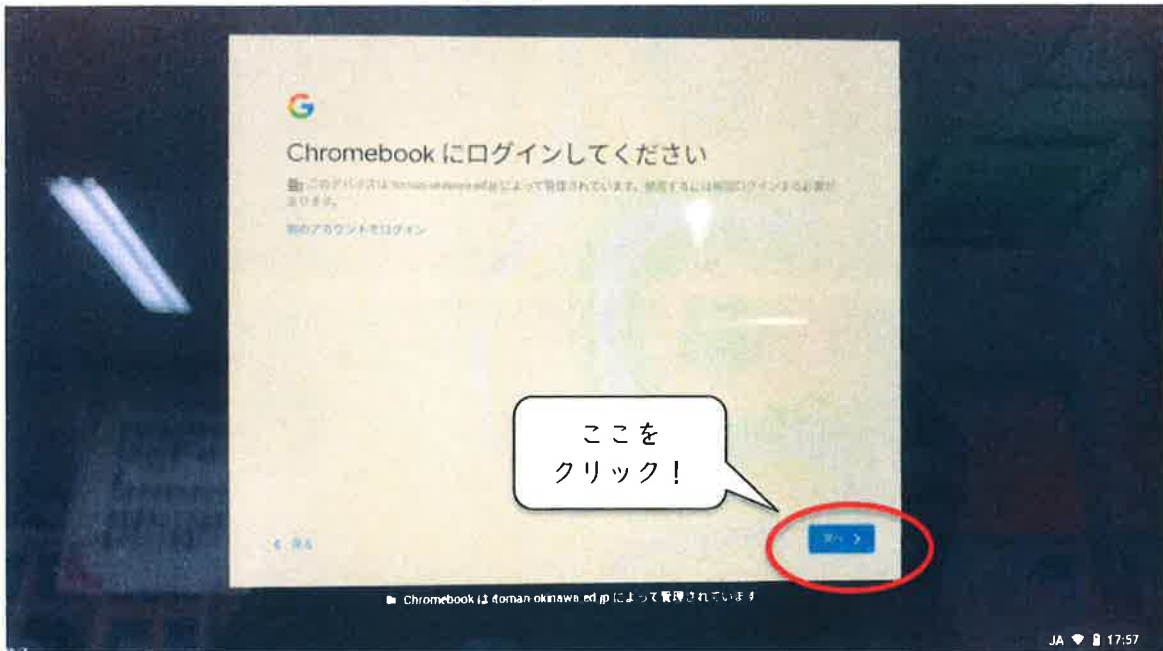


④ パスワードを入力し、**接続**をクリックしたら、接続完了です。



家庭におけるログインの方法

- ① クロムブックの電源を入れ、**次へ**を押します。



- ② カメラでQRコードを読み取るとログインをすることができます。

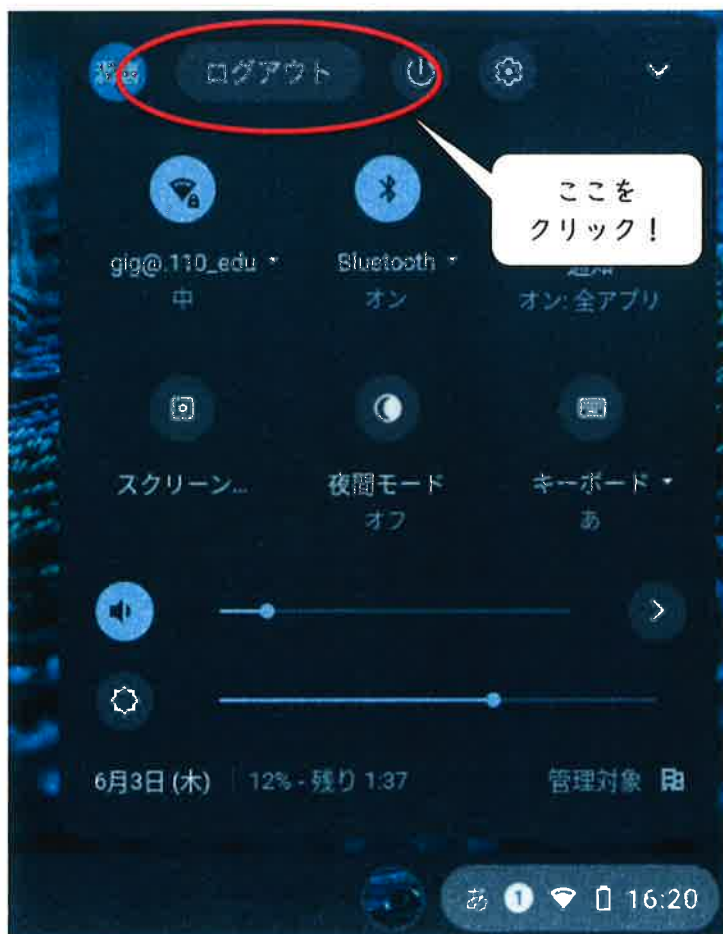


家庭におけるログアウトの方法

- ① ホーム画面の右下をクリックします。



- ② 「ログアウト」をクリックするとログアウト完了となります。



ログアウト後、**終了**ボタンをおすとシャットダウンになります。

使用前のログイン、使用後のログアウト・シャットダウンのご協力よろしくお願いします。